

BOLETIN DE LA FORMACIÓN MATRICES/SATÉLITES



Adjuntamos:
Ficha técnica
Presentación PDF

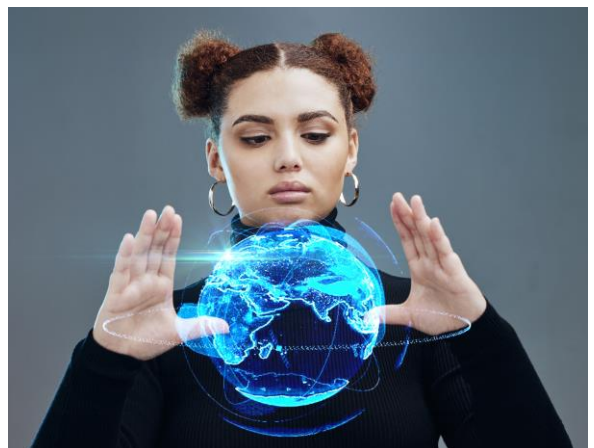


Concluiremos enfocándonos en los fundamentos del liderazgo, resaltando la relevancia de un liderazgo sólido para garantizar la implementación efectiva de las políticas y la gestión eficiente de equipos en diferentes ubicaciones.



ENCUESTA DE SATISFACCIÓN

Comenzaremos analizando la estructura jerárquica del Ecosistema 2Go, desentrañando la disposición de roles y funciones de los departamentos fundamentales, así como roles y funciones específicos de los Coordinadores de Matrices y Satélites y los ámbitos de aplicación. Este análisis proporcionará una visión clara de la organización y operación eficiente de nuestra plataforma.



CUESTIONARIO EVALUACION

Al finalizar esta formación, confiamos en que estarán capacitados para liderar con eficacia en el ámbito de Entidades Matrices y Satélites, contribuyendo así al fortalecimiento y expansión de nuestro Ecosistema 2Go.



SESION DE LA FORMACIÓN

